

群馬県信用組合の概要 (令和4年7月1日現在)

事業内容

預金業務、貸出業務、為替業務
 国・地方公共団体・
 会社等の金銭の収納業務
 各種業務の代理または媒介業務
 国債・投資信託・
 保険商品の窓口販売業務

役員一覧

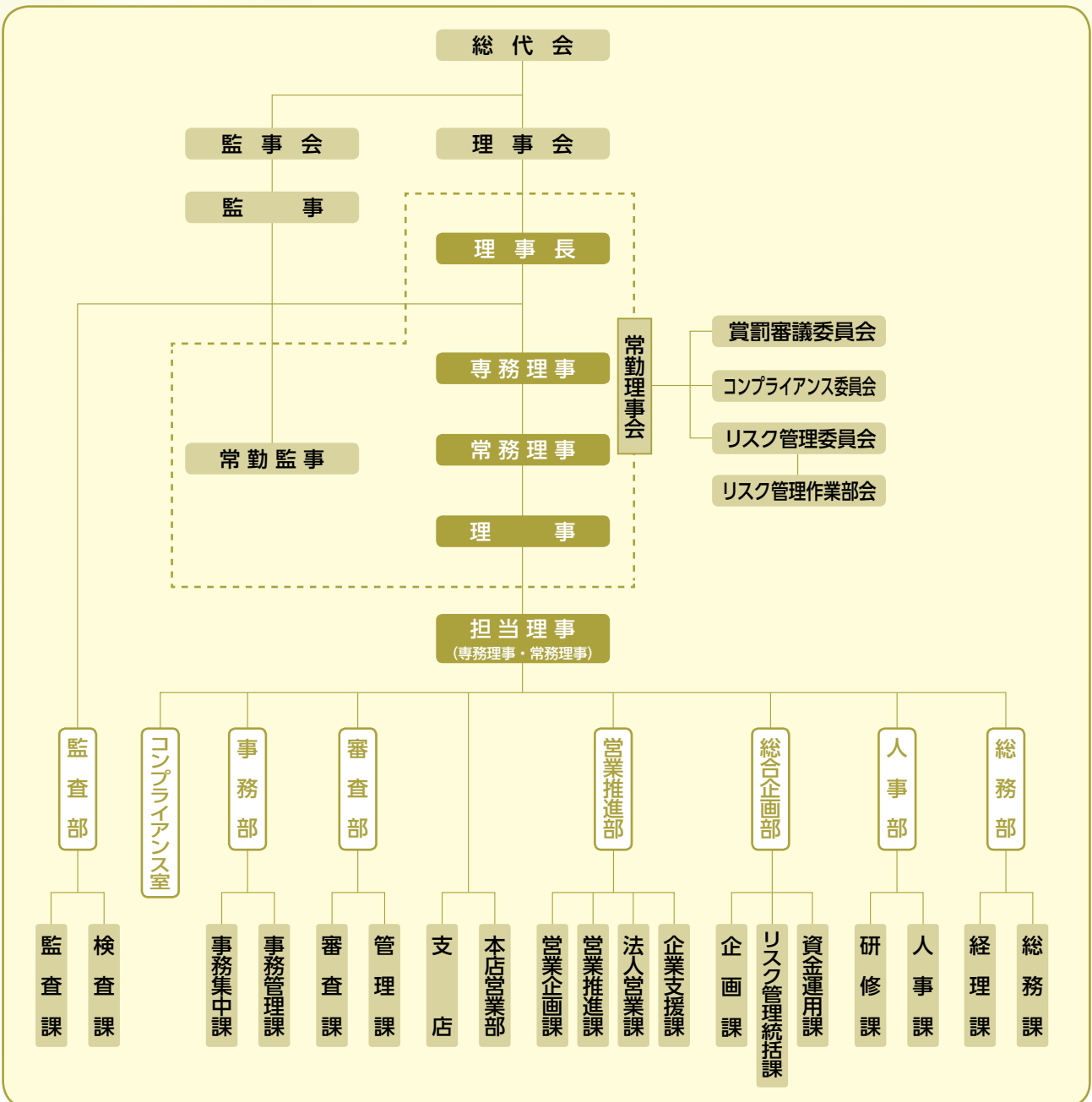
理事長	新野 正行	理事	半田 岳(※)
専務理事	五十嵐 公	理事	大竹 良明(※)
常務理事	石原 透	常勤監事	峰 浩
常務理事	井上 均	監事	五十嵐 修(※)
常勤理事 総合企画部長	栗原 正浩	員外監事	田島 龍一(※)
理事	松井 徹郎(※)		

会計監査人の氏名または名称

EY新日本有限責任監査法人

(注) 当組合は、職員出身者以外の理事3名および監事2名(※)の経営参画により、ガバナンスの向上や、組合員の多面的な意見の反映に努めております。

組織図



はじめに
 地域を心援する
 取り組み
 コンプライアンス等
 への取り組み
 各種サービスの
 ご案内
 ガバナンスの
 充実状況
 資料編