

群馬県信用組合の概要 (令和5年7月1日現在)

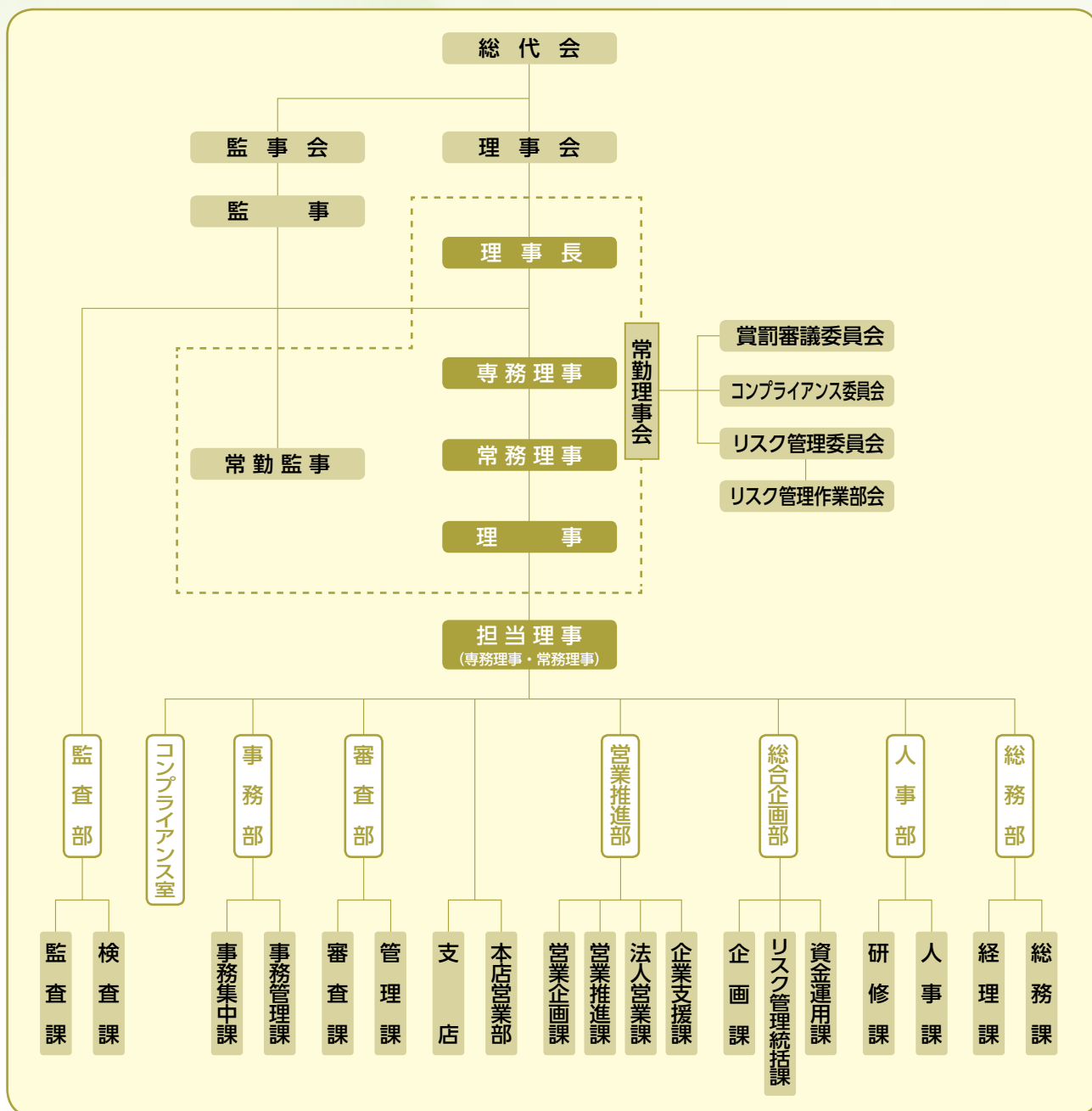
事業内容

預金業務、貸出業務、為替業務
 国・地方公共団体・
 会社等の金銭の収納業務
 各種業務の代理または媒介業務
 国債・投資信託・
 保険商品の窓口販売業務

会計監査人の氏名または名称

E Y新日本有限責任監査法人

組織図



役員一覧



理事長 五十嵐 公



専務理事 栗原 正浩



常務理事 石原 透



常務理事 井上 均



常勤理事 後閑 達雄



理事 松井 徹郎



理事 中村 勝美



理事 半田 岳



理事 松本 立家



理事 大竹 良明



常勤監事 峰 浩



監事 五十嵐 修



員外監事 田島 龍一



員外監事 兒島 宏和

理事長	五十嵐 公	理事	松井 徹郎(※)	常勤監事	峰 浩
専務理事	栗原 正浩	理事	中村 勝美(※)	監事	五十嵐 修(※)
常務理事	石原 透	理事	半田 岳(※)	員外監事	田島 龍一(※)
常務理事	井上 均	理事	松本 立家(※)	員外監事	兒島 宏和(※)
常勤理事 総合企画部長	後閑 達雄	理事	大竹 良明(※)		

(注) 当組合は、職員出身者以外の理事5名および監事3名の経営参画により、ガバナンスの向上や、組合員の多面的な意見の反映に努めております。

はじめに

地域を心援する
取り組み

コンプライアンス等
への取り組み

各種サービスの
ご案内

ガバナンスの
充実状況

資料編